

手動配管内面カメラ (配管内面目視検査装置)



カメラシステム一式

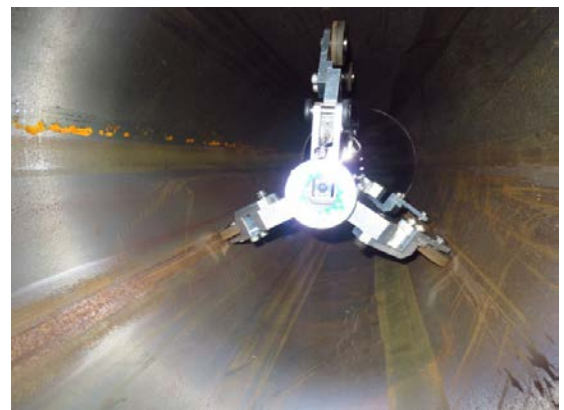


カメラ本体

本装置は、手動にて配管内面にカメラを押し込み又は引き抜きながら、カメラ画像を通して配管内面状況を調査する検査装置です。

特長

- カメラ画素数:30万画素以上
- 走行:ワイヤーによる手動送り、エルボ部通過
- 走行方向:水平、垂直
- 記録:動画または静止画の取込み可
- 電源:100 V
- 焦点:手動調整、ズーム:無
- 使用温度域:0~50 °C
- 防水仕様:無
- 防爆仕様:無



配管内走行状況

適用

- 対象配管:250~300A配管内面
- 最大検査延長:20 m



配管内面画像