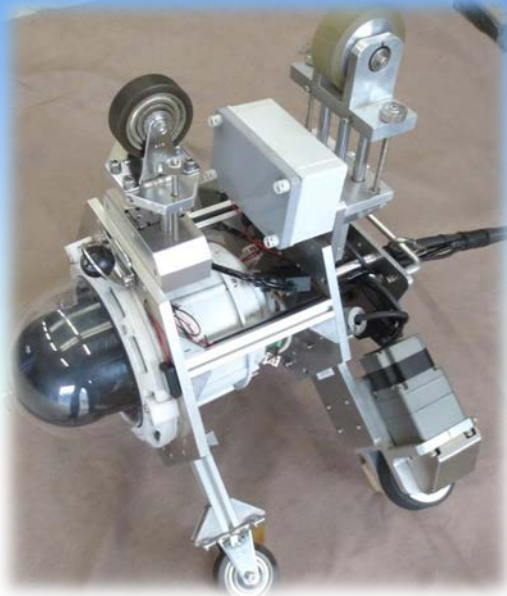


# 自走式管内検査装置 (大口徑管内面目視検査装置)



走行装置

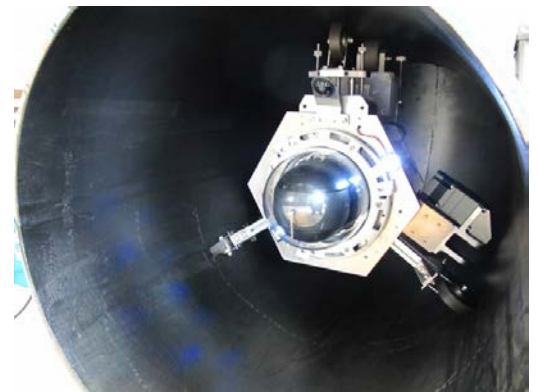


操作パネル

本装置は、モーター駆動にて配管内面を自走しながら、カメラ画像を通して配管内面状況を調査する検査装置です。

## 特長

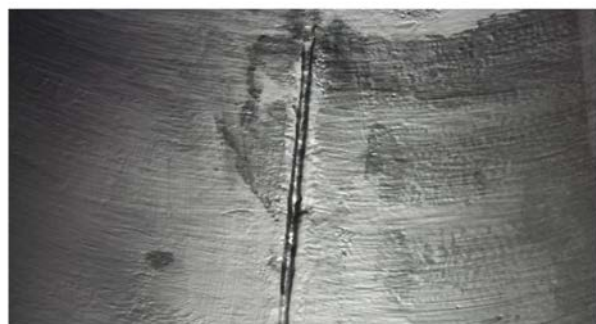
- 装置(駆動側)重量:19 kg、ケーブル重量:11 kg
- 駆動モーター垂直牽引力:20 kg at 走行速度30 mm/s
- 駆動方向:水平、垂直
- 記録:動画または静止画の取込み可
- 電源:100 V
- カメラ角度:63.7度(広角)~2.3度(ズーム)
- ズーム比:光学30倍
- カメラ旋回範囲:前方360度エンドレス旋回型



配管内走行状況

## 適用

- 対象配管:400~750A配管内面
- 最大検査延長:30 m



エポタール塗装配管内面画像