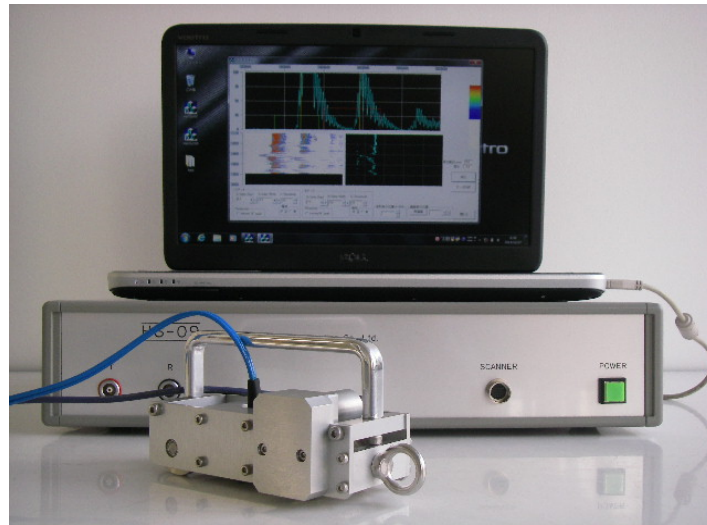


連続肉厚測定装置



本装置は、マグネット車輪により対象物(強磁性体)に引っ付き、走行しながら、連続で超音波肉厚測定を行う装置です。測定結果をBスコープ表示することで、肉厚変化を分かり易く表示します。煙突検査の場合は煙突上部にワイヤーをかけて手動にてスキャナー部を引き上げます。

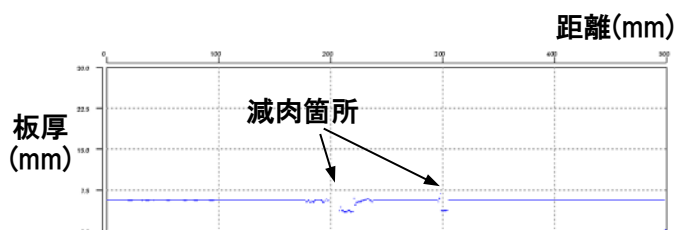
特長

- 最小1 mmピッチでのデータ採取可能
- 画像処理により分かり易く減肉表示が可能
- 溶接部等多少の凹凸(最大5 mm程度)があっても走行可能
- スキャナーサイズ：L170×W80×H80 mm
- ケーブル長：最大25 m



適用

- 対象物：機器、配管、平板他
- 対象材質：一般炭素鋼(強磁性体)
- 対象外径：3B以上
- 対象肉厚：2 mm～30 mm



Bスコープ表示例

測定結果