

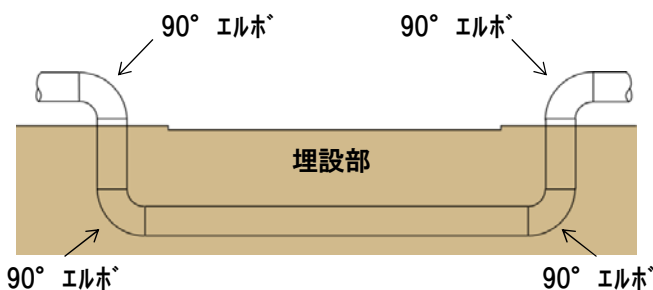
# 磁気飽和渦電流法による埋設管肉厚測定装置 (T-MAGMOLE)



T-MAGMOLEは、3chの磁化器と渦電流センサーを搭載し、埋設管内を自走することで、配管の腐食を非接触で連続的に測定する装置です。測定結果はカラーマップで表示します。また、装置を3連結することにより、90°エルボ4カ所を自走で通過可能です。また、内面状況を確認する目視検査装置も準備しています。

## 特長

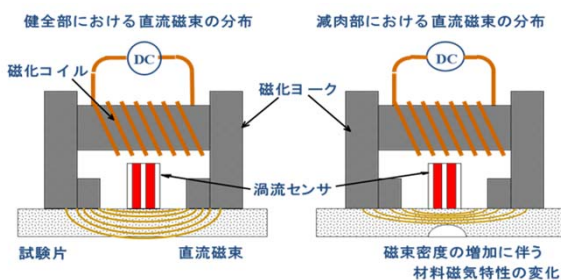
- 埋設管内面から外面腐食を検出
- 孔食の検出性能が優れている
- 接触媒質は不要
- 全波形収録
- カラーマッピング出力
- 自走で配管内を走行
- 90°エルボ4カ所通過可能



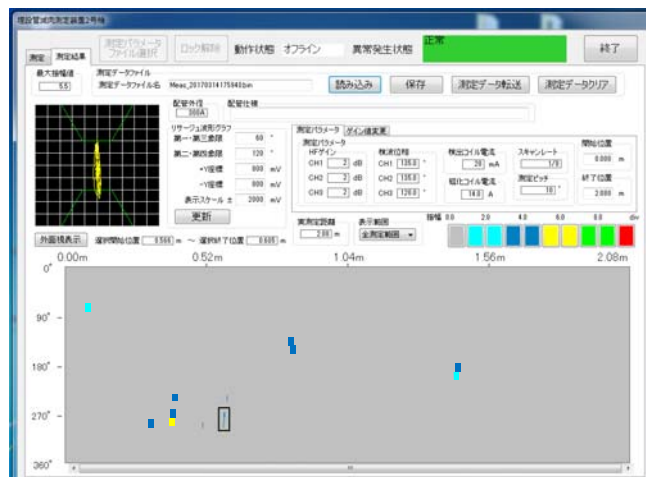
道路横断部の埋設管

## 適用

- 適用板厚: 6.9 mm以下
- 配管サイズ: 300A
- 探傷方法  
3chの軸方向走査+周方向ピッチ送り
- 探傷不能範囲  
溶接部近傍およびエルボ部
- 測定可能配管長さ: 30 m



原理



検査結果出力例