

渦電流アレイ探傷システム (ECA)



複数のコイルを適用したアレイコイル(ECA)は、1つのプローブ内に配置される複数のコイルで構成されており、一度のプローブ走査でプローブ幅内にある小さなきずを検出できるコイルです。ECAプローブは、幅広い周波数レンジと柔軟性を持ち、様々な材料と形状へ適応が可能です。

特長

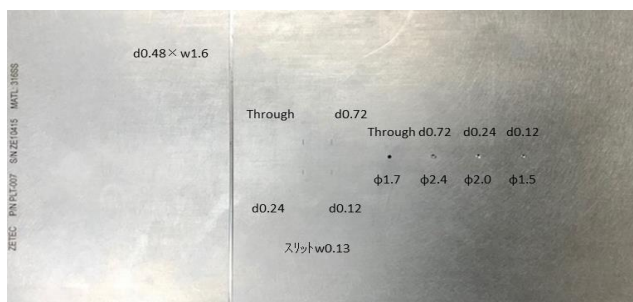
- 磁性、非磁性の表面検査に対応可能
- きずのマッピングが可能
- 探傷剤が不要
- 塗料やその他のコーティングの除去が不要
- 最大10時間のバッテリー寿命



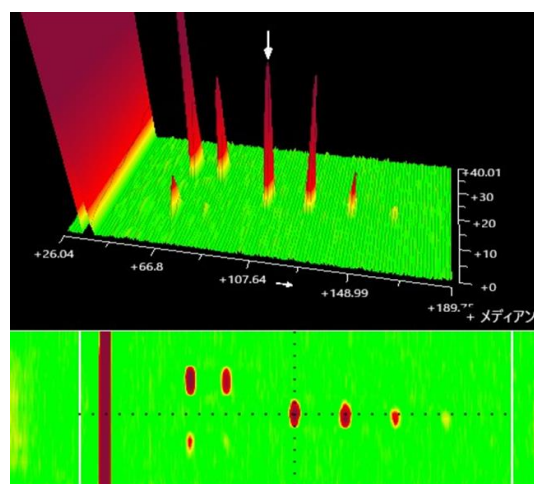
プローブ適用状況

適用

- 配管、圧力容器、タンク(磁性体及び非磁性体)の腐食及び応力腐食割れ
- タービンブレードの割れ及び腐食検査
- 塗装やコーティング下の割れ及び腐食検査



試験片



試験片信号検出状況