

# コンクリートの放射線透過検査



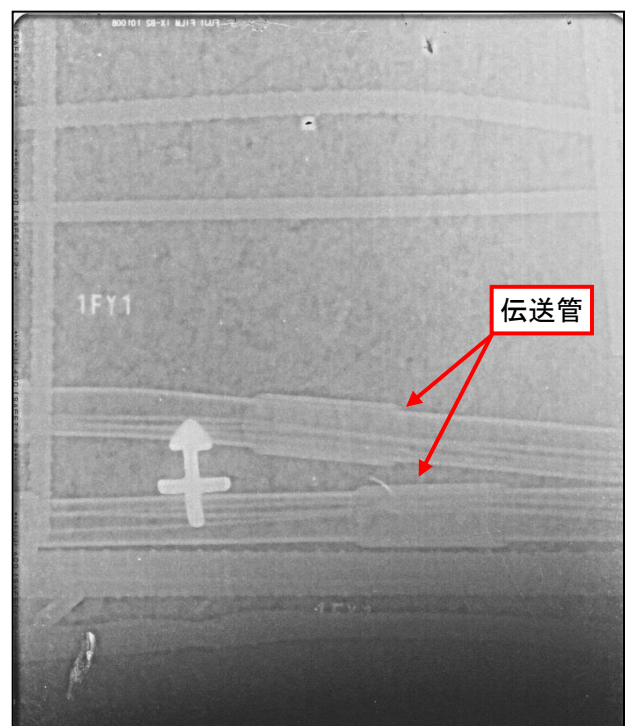
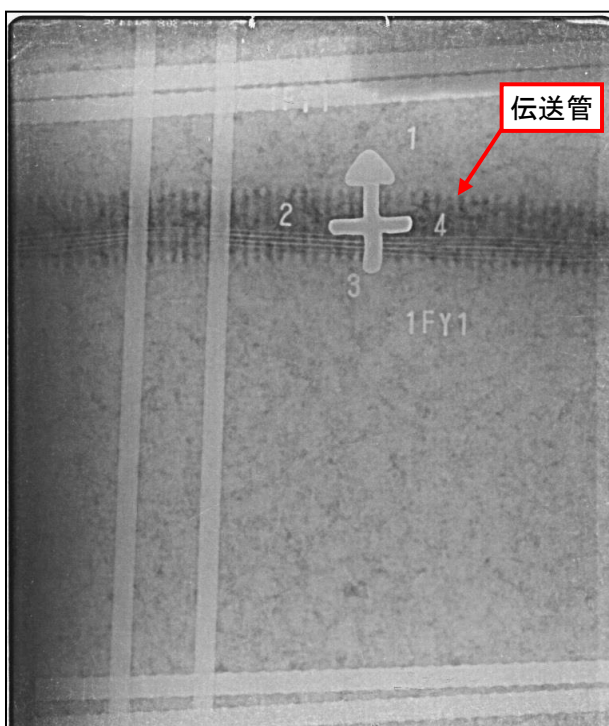
コンクリート構造物の透過写真を撮影し、その内部状態を調査します。  
一般にはX線装置により撮影し、工業用X線フィルム又はFCR用イメージングプレートを用いて実施します。

## 特長

- コンクリート内部を直接観察が可能  
(配筋状況、鉄筋径、伝送管状況、橋梁PC鋼線状況、空洞分布状況、シース管内部状態等)

## 適用

- コンクリート厚さ400 mm以下に適用



透過写真