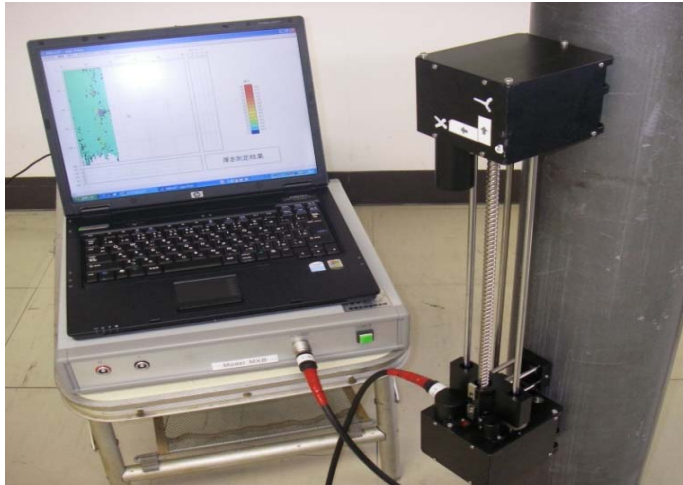
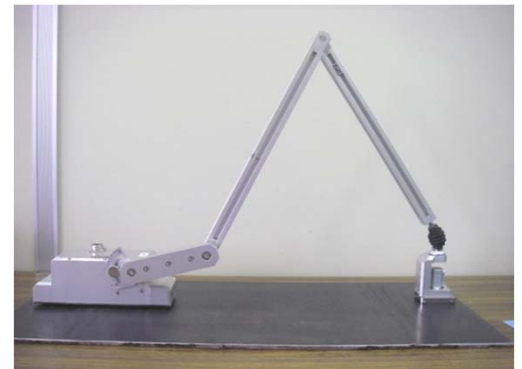


# 自動肉厚マッピング装置



自動マッピング装置(オート型)

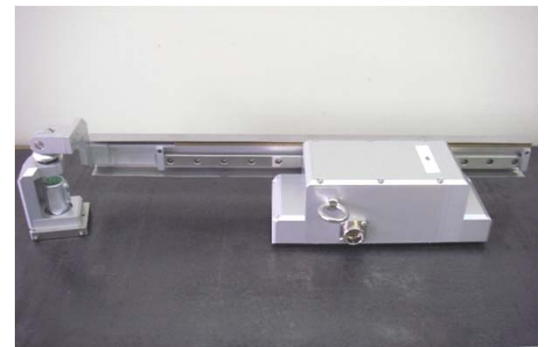


アーム型

本装置は自動で超音波肉厚測定を行い、その結果を肉厚値により色分けし、マップ(Cスコープ)の作成が可能な装置です。又、任意の位置のBスコープ(断面表示)も表示可能です。電子データとして保存が可能で、再現性に優れています。

## 特長

- 画像処理により減肉部をわかり易く表示
- スキャナは3種類あり、用途に応じて使い分け可能  
アーム型(X軸電動駆動、Y軸手動)  
スライド型(X軸電動駆動、Y軸手動)  
オート型(2軸電動駆動)
- 最小1 mmピッチでのデータ採取可能
- 現場でデータ収集後マップの編集可能
- バッテリー式でもAC100 Vでも使用可能
- 測定範囲:最大300 mm×300 mmで表示



スライド型

## 適用

- 測定対象物:機器、配管、平板他
- 測定配管径:φ 200 mm以上~平板

