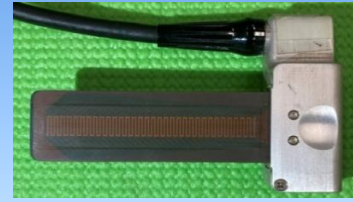


超音波フェーズドアレイによる 肉厚マッピングシステム



フレキシブルアレイ探触子



探傷システム一式

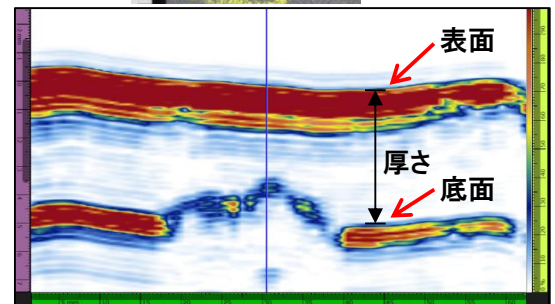
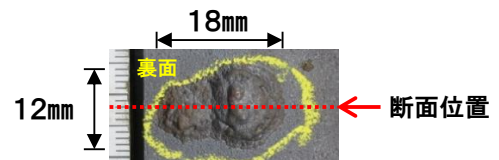


FlexoFORMスキャナ本体

本装置は64チャンネルのフレキシブルアレイ探触子を利用して対象物の厚さを測定します。スキャナを管軸方向に走査することで、対象物の断面厚さ画像(Bスコープ表示)と、厚さ測定結果の平面配置画像(Cスコープ表示)を取得します。

特長

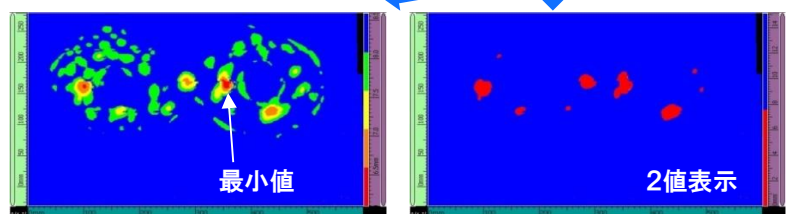
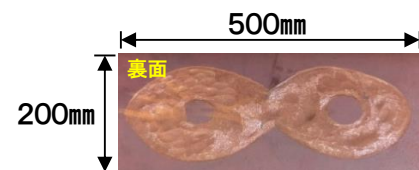
- 探触子: フレキシブルアレイ探触子
周波数: 7.5 MHz
素子数: 64 個
素子寸法: 1.0 mm×7.0 mm
- 手法: 局部水浸法による垂直探傷法
パルス反射法、断面(B)、平面(C)画像表示
- 電子走査方式: リニア走査
- スキャナ寸法: 幅261mm×奥行100mm×高99mm
- 走行方向: 管軸方向
- 電源: 内蔵バッテリー
- 温度: 0°C ~ 45°C
- 防水仕様: IP55



内面腐食の断面表示(Bスコープ)

適用

- 対象: 外径114.3 mm以上の曲面および平面
最大肉厚30mm(鋼の場合)
- 探傷ピッチ(XY): 最小1.0 mm
- 検出限界: 平底穴φ2.0
- 測定下限: 3.0 mm



減肉加工部の平面表示(Cスコープ)